

kood	Punktid (maksimum 60p)

XXIX AJALOO-OLÜMPIAAD

VIII KLASS

Lõppvoor 23. märts 2024

Eluolu Eestis maailmasõdadevahelisel perioodil (1918–1940)

100p

Küsimuste koostaja Mann Loper

1. Toiduabi. Täida lüngad sobiva variandiga: (Iga õige 0,5p = 5p)

Tartus pakkus toiduabi A) aastaringi toimiv supiköök, kus jagatud eine koosnes tavaliselt B) Abisaajaist suurem osa olid C) ja umbes kolmandik D)

Tallinnas töötas 1930. aastate lõpul 10 toitlustuspunkti E) juures, suvel aga said lapsed viibida F) ja süüa lastekaitse või linna korraldatud toitlustuspunktides. Tartus käis kahes toitlustuspunktis G) linna õpilastest, toidujagamisel käisid abis H) Suvel saadeti vaesemate perede lapsi I) , aga ka J)

Variandid:

- A) Naiskodukaitse / Ühisabi / Kuldsüda
- B) Pudrust ja leivast / supist ja leivast / supist ja pudrust
- C) Vanurid / lapsed / üliõpilased
- D) Kodutud / alkohoolikud / kerjused
- E) Koolide / haiglate / kirikute
- F) Kinnistes laagrites / avalikel mängumurudel / avalikes randades
- G) Ligi kolmandik / peaaegu pooled / alla veerandi
- H) Usuorganisatsioonid / linnaametnikud / naisüliõpilasseltsid
- I) Töömalevatesse / laagritesse / taludesse sulasteks-tüdrukuteks
- J) Ajutistesse kasuperedesse / ekskursioonidele / ravipuhkekodudesse

2. Tähtpäevad ja kodune toidukultuur: peod ja külalised. Vasta küsimustele. (kokku 7p)

A) Millistes üldistes joontes erines 1920. ja 1930. aastatel sünnipäevade tähistamise komme? (1p)

.....

.....

B) Mis aastast alates hakati riikliku tähtpäevana tähistama võidupüha 23. juunil? (1p)

C) Millist tüüpi ürituse juurde sobib kõige paremini milline menüü? Kirjuta sobivaim üritus iga menüü alla lahtrisse. (Iga õige 0,5 = 2p)

Variandid: Seltskonna tantsuõhtu / Külalistega lõuna (taimne) / Külaliste vastuvõtt linnakodus / Peolaud juubelipeoks

Menüü I	Menüü II	Menüü III	Menüü IV
<i>Juustukangid, lihalõigud Lihaleem pirukatega Muna-šampinjon, stoovitud seened, kartulikroketid Keedetud lõhe tomatikastmega Praetud kanapojad salatitega Sparglid vahuks löödud võiga Maisipuding veinikastmega Viinamarjad ja õunad Kohv</i>	<i>Külm linnu- või jäneseliha Kartuli ja herne salat Soe punasekapsa ja õuna salat Selleri ja õunasalat Kala tomatis Makaroni- ja kurgisalat Rõigas hapukoorega Puuvilja kompott Joogiks kirsimahl ja tee küpsistega</i>	<i>Supp Homaar majoneesiga Põldpüürind salaamil Kabun prantsuse salatiga Külmutatud kreem Peened küpsised Juust, puuvili</i>	<i>Õuna-mesimahl Peeditoit Porgandi rammuleem sibulapirukatega Rull-pasteet hernestest rõikasalatiga Marjakreem</i>

D) Milline kaasajal argiseks muutunud toit ilmus külaliste vastuvõtulaudadele 1930. aastatel Skandinaavia eeskujul? (1p)

E) Nimeta kaks uutset toidukorda. Neist ühe eeskujuks oli Inglismaa, teise puhul oli tegelikult suurem roll seltskondlikul tegevusel. (2p)

ja

3. Kes oli kes? Paiguta sobiva kategooria juurde õige nimi. NB! Nimekirjas on kaks üleliigset nime!
(iga õige 0,5 p = 3p)

Variandid: Arseni Poolgas, Salme Masso, Peet Aren, Niina Saare, Eugen Habermann, Aleksander Paalberg, Jaan Zimmermann, Adeline Tannbaum

A) Populaarse käsiraamatu „Moodne perenaine“ autor:

B) Frigo jäätisetootmise rajaja:

C) Toidukultuuri edendaja, kokaraamatute autor:

D) Tallinna parimaks peetud restoranikokk:.....

E) Restorani „Du Nord“ sisearhitekt:.....

F) Kohvik „Kultas“ sisekujunduse autor:

4. Vasta küsimustele. (kokku 6p)

A) Milline regulatsioon kehtis alkoholimüügis kuni 1926. aastani? (1p)

.....
.....

B) Nimeta kaks rahva hulgas kõige populaarsemat alkohoolset jooki. (0,5 + 0,5 = 1p)

.....

C) Millega soovitas karskusliikumine asendada peolaul alkohoolseid jooke? Nimeta kaks valikut.
(0,5 + 0,5 = 1p)

.....

D) Mida pakuti restoranis *frigidaire* letist? (1p)

.....

E) Mille poolest eristusid 1934. aastal teistest need viis Tallinna restorani: Estonia, Riviera-Palais, Meriklubi, Du Nord, Dancing Palace Gloria? Vali õige variant. (1p)

- Need olid parimate tantsusaalidega restoranid
- Neil oli luba tegutseda ka öölokaalidena
- Neis olid privaatsust pakkuvad kabinetid
- Neis ei serveeritud kella kuueni õhtul alkoholi

F) Milliste talvehooajal toimunud erimenüüga ürituste korraldamise algatas restoran Du Nord? Vali õige variant. (1p)

- Bridžiõhtud
- Elava muusikaga õhtud
- Maailma toidu päevad
- Küünlavalgusõhtud

5. Kohvik „Kultas“ Tallinnas eristus konkurentidest mitmeski mõttes. Kirjuta kaks veenvat põhjust, miks võis Tallinna ärimees just seda kohvikut äsja linna saabunud välismaalasest äripartnerile hommikuseks värskenduseks soovitada. (2p)

.....
.....
.....
.....

6. Paiguta kohvikute nimed õigesti omanike või tüüpklientuuride juurde. (iga õige 0,5p = 2p)

Variandid: Du Nord, Corso, Feischner, Ateen

Omanikud / klientuur	Kohvikud
Johannes Paabo	
Evald-Gottfried Palli	
Pealinna kunstirahvas	
Riigiametnikud	

7. Kirjelda kohviku rolli linnainimese elus: (A) kui tihti kohvikus käidi, (B)-(D) too kolm näidet tegevustest, mida kohvijoomise ja söömise kõrval kohvikus tehti. (4p)

A).....

B).....

C).....

D).....

8. Millist kriitikat pälvis kohvikukultuur (A) ja millist sageli kohvikuid külastavad daamid (B)? (C) Too kaks näidet tuntud inimestest, kes kohvikultuuri osas kriitiliselt sõna võtsid. (3p)

A).....

B).....

C).....

9. Head kombed seltskonnas. Vasta küsimustele. (kokku 13p)

A) Härra kohtub kunstinäitusel tuttavatega, vendade Rõigaste ja neist vanema venna abikaasaga. Keda tervitab härra esmajoones? (1p)

.....

B) Härra kõnetab avalikus kohas vallalist naist, kelle nimi on Sirje Mänd. Kuidas ta naise poole pöördub eeldusel, et nad on tuttavad? (1p)

.....

C) Hinda, kas alljärgnevas situatsioonis on toimitud viisakusreegreid arvestades. Too välja kaks aspekti ja põhjenda oma vastuseid. (2p)

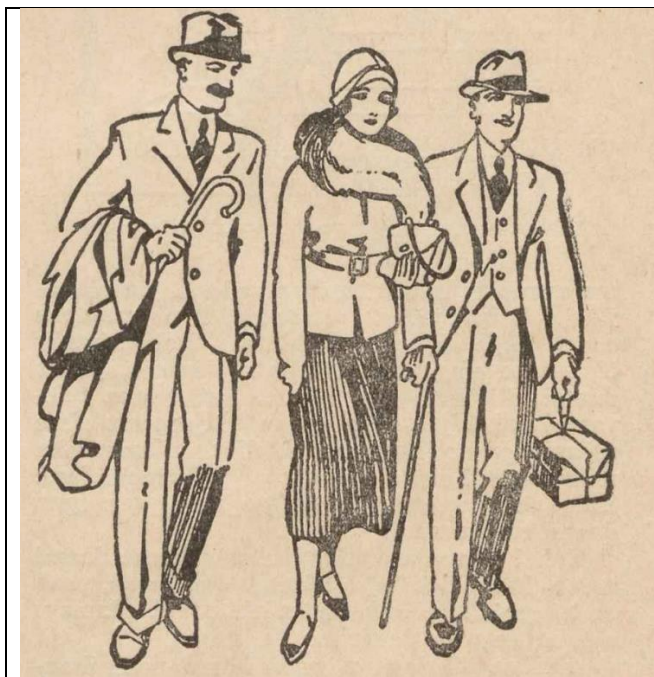
Kodusele koosviibimisele on pererahvas kutsunud hulga külalisi, peamiselt kirjandusrahvast, aga ka avaliku elu tegelasi: üks karskusteemade edendamisele pühendunud poliitik Rahvaerakonnast, teine aiandusettevõtte omanik Põllumeestekogude ridadest. Kuna need kaks külalist on aktiivsed poliitikas ja kandideerivad eelolevatel valimistel, paigutatakse nad söögilauas kõrvuti. Pakutakse mitmekäigulist lõunat, magustoitu ja kohvi. Laual on ka külluslik valik alkohoolseid jooke.

.....
.....
.....
.....
D) Hinda, kas alljärgnevas situatsioonis on toimitud viisakusreegreid arvestades. Too välja kaks aspekti ja põhjenda oma vastuseid. (2p)

Härra kohtub teatrisse minnes hoone ukse ees tänaval tuttavate daamide, preili Metsa ja proua Männiga, keda saadab viimase vend, härra Kask. Härra võtab kübara peast, seejärel suudleb proua Männi kätt. Järgmiseks ootab, et preili Mets talle käe ulataks ja surub seda. Viimaseks ulatab härra käe härra Kasele.

.....
.....
.....
.....

E) Selgita järgneva „Moodsa elu leksikonist“ pärineva illustratsiooni mõte, too välja kaks viisakusreeglit, mida sellega kirjeldatakse: (3p)

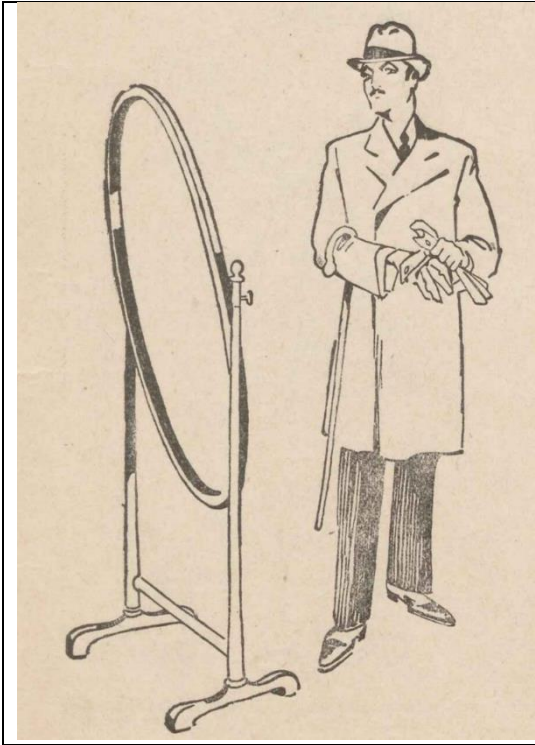


Mõte:

1).....
.....
.....

2).....
.....
.....

F) Millistele viisakusreeglitele juhitakse tähelepanu järgmise „Moodsa elu leksikoni“ illustratsiooniga? Too välja kaks viisakusreeglit. (1+1 = 2p)



1).....

.....

.....

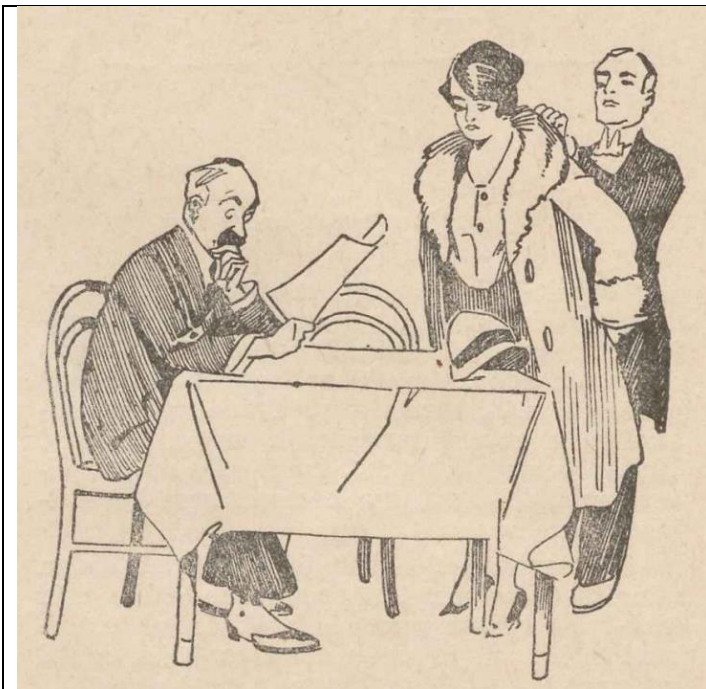
.....

2).....

.....

.....

G) Alljärgnev „Moodsa elu leksikoni“ illustratsioon kujutab heade kommete vastu eksimist. Selgita kaht asjaolu välja tuues, kes ja kuidas eksib. (1+1 = 2p)



1).....

.....

.....

2).....

.....

.....

.....

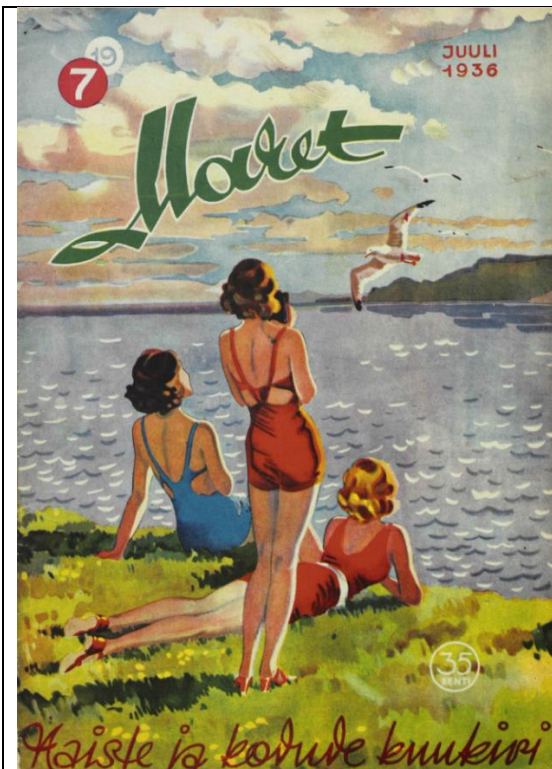
10. Mis (sama) sõna sobib lünkadesse A-B? (1p) Keda on kujutatud pildidel C-D? (2p)

Euroopa eeskujul hakati Eestis pidama A) võistlusi. Ajavahemikul 1923-1932 valiti kuus B) , kellest tuntuimad on kujutatud pildidel C) ja D)....., kusjuures pildil C) kujutatut mängis ka üht peaosa Theodor Lutsu filmis „Päikese lapsed.“



11. Mood. Vasta küsimustele. (kokku 7p)

A) Kuidas kajastub ajakirja Maret kaanel omaaegne naise iluideaal? Too välja neli märksõna, mis seda ideaali kirjeldavad. (4 x 0,5 = 2p)




1)

2).....

3).....

4).....

B) Millise kümnendi moega on pildil tegu? Milliseid ajastule iseloomulikke moejooni on kujutatud? Too välja vähemalt kolm ajastule iseloomulikku joont. (4 x 0,5 = 2p)

<p>Viimaseid moeuudiseid.</p> 	<p>1)</p> <p>2).....</p> <p>3).....</p> <p>4).....</p>
--	--

C) Milline muudatus toimus naiste soengumoes 1930. aastatel? Kuidas erines see eelneva kümnendi soengumooest? Kellest eeskuju võeti? (2p)

.....

.....

D) Kellele sobilikku soengut „Moodsa elu leksikon“ järgmiselt kirjeldas? (1p)

„... kannavad praegu poollühikest juust. Eelistatuid on soeng küljepäälse lahuga; väga paljud kannavad ka juukseid üle pää taha kammitult. Väga väheseile sobib keset pääd kammitud lahk.“

.....

12. Tantsimine. Vasta küsimustele. (kokku 9p)

A) Millega oli tegu? 1929. aastal võideti viie tunniga, 1934. aastal jõudis rekord 26 tunnini? (1p)

.....

B) Miks asutati Eesti Esimene Tantsuõpetajate Ühing? Too välja neli erinevat põhjust. (4p)

1).....

2).....

3).....

4).....

C) Jaga alljärgnevad tantsud kahte rühma vastavalt tabelile: (iga õige 0,5 = 3p)

Variandid: pasodoobel, Inglise valss, carioca, tango, rumba, fokstrott (quickstep)



püsivalt tantsukavas olevad tantsud	hooajalised uudistantsud

D) Mille poolest erinesid 1930. aastate tantsukavad eelmise kümnendi omadest? Mis sellise muutuse põhjustas? (0,5 + 0,5 = 1p)

.....

13. Kirjuta pildi alla lahtrisse õige nimi või nimed. Kahel pildil on kujutatud isikuid, viiel pildil on kujutatud isiku teost. NB! Vaid ühe pildi puhul küsime kaht nime! (8p)

Variandid: Anni Varma, Eugen Habermann, Toomas Tondu, Ferdi Sannamees, Silvia Leitu, Peeter Ferdinand Metusala, Erna Villmer, Arseni Poolgas

A)	 <p>Kostüümikavand lavastusele Don Carlos Estonias</p>	B)	
A)		B)	

C)



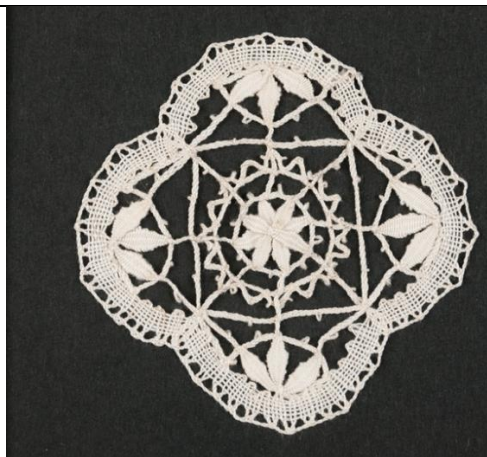
D)



C)

D)

E)



Pitsmotiiv

F)

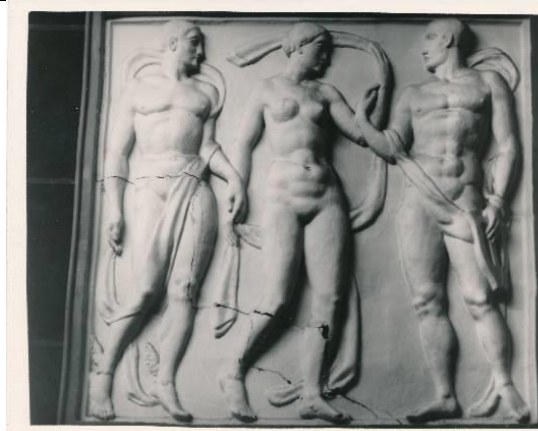


Du Nordi interjöö

E)

F)

G)



Kino Athena seinareljeef

G)

14. Võrdle sõiduautode kasutust 1920 ja 1930 aastatel tabelis kirjeldatud aspektidest. Paiguta tabelis õigesse konteksti järgnevad märksõnad: (Iga õige 0,5 = 3p)

Märksõnad: töövahend, naised, taksod, eraautod, palgalised autojuhid, tarbeese.

	1920ndad	1930ndad
A) suhtumine autodesse		
B) peamised kasutusala		
C) autojuhid		

15. Millised alljärgnevatest teadmistest ja oskustest olid auto juhtimiseks ja autojuhiloa saamiseks vajalikud? (4 õiget 0,5p = 2p)

- Vändaga auto käivitamine
- Puksiirkonksu paigaldamine
- Liiklusseaduse tundmine
- Käitumine liiklusõnnetuse korral
- Hakkamasaamine perutavate hobustega
- Esmaabioskused
- Rehvi parandamine
- Sõitmine pimedas või halvasti valgustatud teel

16. Mis organisatsiooni tähistas lühend EAK (A) ja milles seisnes selle organisatsiooni tähtsus? (B) (2p)

A).....

B).....

17. Sport. Vasta küsimustele. (kokku 5p)

A) Mis asjaolud iseloomustasid sporditegevuse levikut maapiirkondades? (2p)

.....
.....

B) Nimeta spordiala, mis oli varemalt vähe levinud, kuid muutus 1930. aastate keskel üldiseks harrastuseks. Oma roll selle ala populaarsuse suurendamisel oli ajakirjanduses tehtud üleskutseil, spordivahendite kättesaadavusel ja Soome eeskujul. (1p)

.....

C) Mille poolest oli Eesti spordi jaoks oluline Berliini kehalise kasvatusinstituut? (1p)

.....

D) Mis aastal rajati Tartu Ülikooli juurde kehalise kasvatusinstituut? (1p)

.....

18. Teater. Vasta küsimustele. (kokku 6p)

A) Kuidas oli korraldatud teatrite rahastamine?

.....

B) Milline oli riigi panus teatrite toimimisse 1924. aastani?

.....

C) Mis oluline muutus tuli teatrite rahastamisega seoses 1925 aastal?

.....

D) Mitu alalist teatrit töötas Eestis iseseisvusaja lõpus?

.....

E) Millise Eesti näidendi lavastusest on foto? Tegu oli esimese omamaise lavastusega, mida mängiti rekordiliselt üle 150 korra. Nimeta teos ja autor. (0,5 + 0,5 = 1p)



E)

F) Millise Eesti näidendi lavastusest on foto? Tuntud autori näidend kuulus 1930ndatel olulisemate kodumaiste lavastuste hulka. Nimeta teos ja autor. (0,5 + 0,5 = 1p)



F)

19. Kinod ja kinokunst. Vasta küsimustele. (kokku 5p)

A) Mida tähendas 1938. aasta määruse kohaselt mõiste esimese järgu kino? (1p)

.....

B) Millised kaks järgnevaist olid 1938. aastal esimese järgu kinod? (1p)

- Gloria-Palace
- Bi-Ba-Bo
- Apollo
- Athena

C) Nimeta tsensuuri üks positiivne mõju filmikultuurile Eestis. (1p)

.....

D) Nimeta Eestis 1931. aastal asutatud dokumentalistikaga tegelenud filmistuudio. Milliseid linateoseid toodeti seal igapäevaselt? (1+1 = 2p)

20. Ajakirjandus. Kirjuta ajalehe järel lahtrisse partei, mille vaateid see väljaanne propageeris. (Iga õige 0,5 = 2p)

Parteid: Põllumeestekogud, Tööerakond, Rahvaerakond, Sotsialistid

	Ajaleht	Partei
A)	Postimees	
B)	Vaba Maa	
C)	Rahva Sõna	
D)	Kaja	

21. Raadio. Täida lüngad. (Iga õige 0,5 = 2p)

Esialgul oli raadiosaadete tegemine eraettevõtmine, kuid A) aastal raadio riigistati ja loodi B) 1939. aastaks jõudis raadiosaadete kestus C) tunnini ööpäevas. Populaarsust kogusid raadio-onu Feliks Moori ettevõttel eetrisse lastud D)

Variandid:

- A) 1930 / 1932 / 1934 / 1936
- B) Riigi Ringhääling / Eesti Raadio / Vikerraadio / Rahvusringhääling
- C) kuue / kaheksa/ kümne / kaheteistkümne
- D) järjejutud / unejutud / nädala ülevaated / kuuldemängud

22. Usk ja kirik. (kokku 2p)

A) Millise põhimõtte alusel oli Eesti vabariigis korraldatud usuõpetus? (1p)

.....

B) Nimeta korrektse nimega Eesti Evangeelse Luterliku Kiriku järel suuruselt teine konfessioon
sõdadevahelisel perioodil. (1p)

.....