

Islam ja araabia maailm kesk- ja uusajal

Küsimuste koostajad Piret Tänav ja Alla Vinitšenko

1. Ühenda omavahel mõisted nende araabiakeelsete tõlgetega. (3p)

Kõik õiged- 3p; 4-5 õiget-2p, 1-3 õiget- 1p

Muhamed - kiidetu

Koraan - valjul häälel ettelugemine

Allah - jumal, määratu

Muslim - alistunu, allahheitnu

Mediin a- prohveti linn

Kaliif - (saadiku) asetäitja

“Maailma ajalugu III ...” lk 22-23

2. Ühenda lahing õige aastaarvu ja selle tähtsusega. (5p)

Aeg	Lahing	Tähtsus
617 lk 28	Bu´athi lahing	Sündmus, mis lõi eelduse islami omaksvõtuks Yathribis ehk hilisemas Mediinas.
624 lk 29	Badri lahing	Selle edu tõlgendati kui jumala märki, et muslimid on õigel teel. Rahumeelse islami asendumine sõjakaga.
625 lk 32	Uhudi lahing	Muhamed saab vigastada ning pääseb imekombel eluga. Mediina napp pääsemine mekalaste kätte sattumisest.
627 lk 34	Tökkekraavi lahing	Selle tagajärjel muutus Koraan juutide suhtes eriti vaenulikuks.
628 lk 36	Khaybari sõjakäik	Islamiriigi tegelik algus





“Maailma ajalugu III ...” lk 28-36

3. Järjesta araablaste vallutused kronoloogises järjekorras, alustades kõige varasemast. (3p)

1. Süüria lk 48
2. Jeruusalemm lk 49
3. Iraan lk 48
4. Armeenia lk 51
5. Egiptus lk 52
6. Küpros lk 54

“Maailma ajalugu III ...” lk 48-54

4. Milliste kuulsate ehitistega on tegemist ning milline on nende eripära või tähtsus? Ühenda pilt õige nimetuse ning eripäraga. (6p)

Nimetus		Tähtsus/eripära
Kairuani Suure mošee minarett (lk 52)		Põhja-Aafrika tähtsaim ja vanim islami pühakoda
Qasr Kharara kõrbekindlus Jordaanias (lk 61)		Näide Umajjadide-aegsest kindlusarhitektuurist
Jerusalemma Kaljumošee (lk 68)		See ehitis asub Muhamedi väidetava taevarännu algpunktis.
Damaskuse Suur mošee (lk 72)		Selle kohal asus varem Ristija Johannese kirik
Samarra mošee ja minarett (lk 77)		Selle mošee minarett on spiraalse kujuga

<p>Córdoba mošee (lk 83)</p>		<p>Tänapäeval täidab see kristlikke pühakoja funktsioone</p>
----------------------------------	---	--

“Maailma ajalugu III ...” lk 52-83

5. Vali õige lauselõpp. (1p)

Oaasides elavate fellahite jaoks oli datlipalm, millega sai toita inimesi/kaameleid/inimesi ja kaameleid.

“Bütsantsi ja Araabia kalifaadi kultuurist ja olustikust” lk 66

6. Vali õige lauselõpp. (1p)

Esimeseks muslimiks loetakse Ibrahimi/Ismaeli/Musaylimat, kes sõlmib Allahiga lepingu.

“Maailma ajalugu III ...” lk 31

7. Vali õige lauselõpp. (1p)

Iga tõsiusklik moslem pidi vähemalt korra elus käima palverännakul Mekas. Palverändurite karavani ees ratsutas šeik/emiir/dromedar.

“Bütsantsi ja Araabia kalifaadi kultuurist ja olustikust” lk 84

8. Vali õige lauselõpp. (1p)

Mekasse jõudmisel pidi palverändur ennast pesema ja lõhnastama, vahetama riided kahe valge kanga vastu, mida nimetati ihramiks/hadžiks/palankiiniks.

“Bütsantsi ja Araabia kalifaadi kultuurist ja olustikust” lk 84

9. Vali õige lauselõpp. (1p)

Koraani enam kui 6000 värssi jagunevad 114 peatükiks ehk suuraks/sunnaks/šariaks, mis on järjestatud pikkuse järgi.

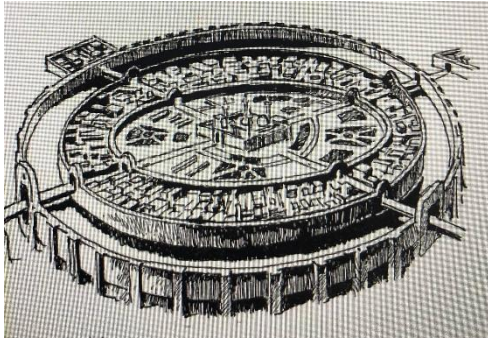
“Bütsantsi ja Araabia kalifaadi kultuurist ja olustikust” lk 77

10. Vali õige lauselõpp. (1p)

Kaliifi esimeseks abiliseks valitsemisasjade ajamisel olid emiirid/vesiirid/diivanid/visiirid.

“Bütsantsi ja Araabia kalifaadi kultuurist ja olustikust” lk 93

11. Vali õige vastus. Millise araablaste jaoks olulise linna põhiplaani on pildil tegemist? Selle linna pindala olevat olnud kaasaegsete sõnul neli korda suurem Konstantinoopoli omast. (1p)



- a) Damaskus
- b) Córdoba
- c) **Bagdad**
- d) Kairo

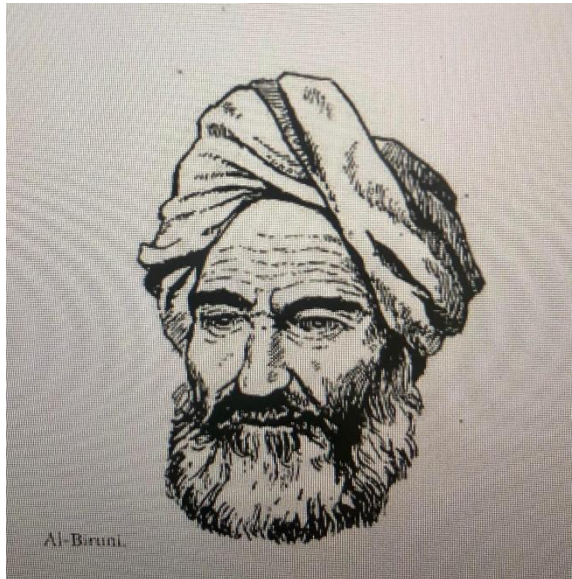
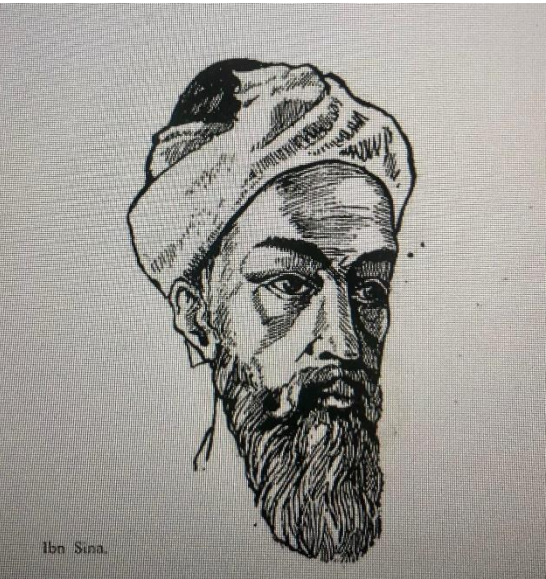
“Bütsantsi ja Araabia kalifaadi kultuurist ja olustikust” lk 91

12. Haridus kalifaadis. Ühenda õige koolitüüp õige nimetuse ja õppesisuga. (3p)

Koolitüüp	Kooli nimetus	Õpetuse sisu
algkool	mektebe	koraan, aritmeetika, grammatika, araabia poeesia
rahvaülikool	õpiring mošees	puudus selge programm, lähtus õpetajast
kesk-eriõppeasutus/ kõrgkool	medres	koraan, teoloogia, õigusteadus, araabia keel ja kirjandus, matemaatika

“Bütsantsi ja Araabia kalifaadi kultuurist ja olustikust” lk 91

13. Kalifaadi teadlased. Millega on läinud ajalukku järgmised teadlased? (4p)

 <p>Al-Biruni.</p>	 <p>Ibn Sina.</p>
<p>Ta oli nii astronoom, füüsik, matemaatik, geograaf, ajaloolane, keeleteadlane, farmakoloog kui ka poeet.</p>	<p>Tema peamine tähelepanu koondus meditsiinile, loodusteadustele, filosoofiale ja poeesiale.</p>
<p>Pidas võimalikuks heliotsentrilist maailmapilti.</p>	<p>Oli Lääne-Euroopas tuntud Avicenna nime all.</p>
<p>Koostas Lähis-Ida rahvaste ajaloolise kronoloogia.</p>	<p>Teda süüdistati ketserluses ja jumalasalgamises, kuna ütles lahti ebateadusest astroloogiast.</p>
<p>Koostas küllaltki täpse ülevaate Indiast.</p>	<p>Ta oli "Arstiteaduse kaanoni" autor, kus esitas oma vaated haiguste olemuse ja põhjuste kohta.</p>
	<p>Hinnatavad olid ka tema tööd loogika valdkonnas.</p>

"Bütsantsi ja Araabia kalifaadi kultuurist ja olustikust" lk 124-126

14. Võrdle Umajjaadide ja Abbassiide kalifaati. Lisa õige tunnus õige kalifaadi juurde. (7p)

Umajjaadide kalifaat (661-750)	Abbassiidide kalifaat (750-1258)
<ul style="list-style-type: none"> ● Islamiriik, mis ühendas kõiki araablasi. (lk 58) ● Algas India islamiseerimine (lk 58) 	<ul style="list-style-type: none"> ● Kalifaat hakkas lagunema iseseisvate dünastiade valdusteks. (lk 74)

<ul style="list-style-type: none"> ● Kalifaat oli suunatud läände ja Vahemere äärde. (lk 79) ● Araabia kirjakeele kujunemine riiklikul tasandil. (lk 59) ● Meka ja Mediinast muutusid majanduslikus ja kultuurilises mõttes äärealadeks. (lk 60) ● Araablaste kätte langesid Samarkand ja Buhhaara. (lk 59) ● Kaliifi võim muutub päritavaks. (lk 81) 	<ul style="list-style-type: none"> ● Islam hakkab muutuma kosmopoliitseks religiooniks. (lk 75) ● Oluliseks haldus- ja kultuurikeskuseks kujuneb Bagdad. (lk 76) ● Rajatakse Bait al- Hikma (Tarkuse maja). (lk 77) ● Kalifaat oli suunatud itta, Süüriast Iraani aladele. (lk 79) ● Islam jõuab Hiina lääneossa ja Indoneesia saartele. (lk 81) ● Kaliifist sai monarh-peavaimulik. (lk 81)
--	--

“Maailma ajalugu III ...” lk 58-69, 74-81

15. Vali loetelust sobivaim kirjeldus, mis kirjeldaks *adibit*? (1p)

- Laialdaste teadmistega moslem, kes pidas oluliseks ennast viia kurssi paljude teemadega süvitsi ning tegeles riigiasjadega.
- Laialdaste teadmistega moslem, kelle olid põhjalikud teadmised koraanist ja islami põhitõdedest ning kes aitas medreses õpetajat pidada korda ning vajadusel kordas õpetaja teksti, et ka kaugemal olijad seda kuuleksid.
- Moslem, kellel olid laialdased teadmised ajaloost ja geoloogiast, aga ka matemaatikast ja geograafiast, kuid kelle kombekasvatus jättis soovida.
- **Moslem, kellel olid pinnapealsed teadmised, kuid teadis vanasõnu, oskas rääkida anekdoote, tundis etiketti, rõivastus maitsekalt.**

“Maailma ajalugu III ...” lk 115

16. Millised tunnused on iseloomulikud araabia keelele? Lõpeta lause. (1p)

1. Araabia keel kuulub...
 - a) indoiraani keelte hulka.
 - b) semiidi keelte hulka.**
 - c) turgi keelte hulka.
 - d) berberi keelte hulka.

“Bütsantsi ja Araabia kalifaadi kultuurist ja olustikust” lk 116

17. Millised tunnused on iseloomulikud araabia keelele? Lõpeta lause. (1p) Araabia keeles on võrreldes eesti keelega...

- a) rohkem vokaale.
- b) rohkem konsonante.**

- c) sama arv tähti (28).
- d) väiksem arv tähti (22).

“Bütsantsi ja Araabia kalifaadi kultuurist ja olustikust” lk 116

18. 10. sajandil hakati kalifaadis teadmisi Liigitama muhameedlikeks ja võõramaisteks. (3p)

Muhameedlikud teadmised	Võõramaised teadmised
Islami teoloogia	Filosoofia
Õigusteadus	Loogika
Araabia keele grammatika	Muusika
Ajalugu	Alkeemia

“Bütsantsi ja Araabia kalifaadi kultuurist ja olustikust” lk 121

19. Mida on pildil kujutatud? (1p)



- a) Ibn Fadhlani kaart põhjamaade kohta ning mille juures olid kirjeldused põhjamaade valgetest suveöödest ja virmalistest talvisel ajal.
- b) **al-Idrisi maailmakaart, kus on väidetavalt ka kujutatud Eestit (Astlandat).**
- c) al-Masudi kaarti India kohta, mis ilmus tema tema 30-köitelises peateoses “Kuldaasad ja kalliskivimaardlad” ning Indiat pidas ta tsivilisatsiooni hälliks.
- d) Ibn Battuta kaarti Aafrika kohta, kus ta rändas palju ning tema teekondade pikkust (95 000 km) võrreldakse vendade Polode reise omaadega.

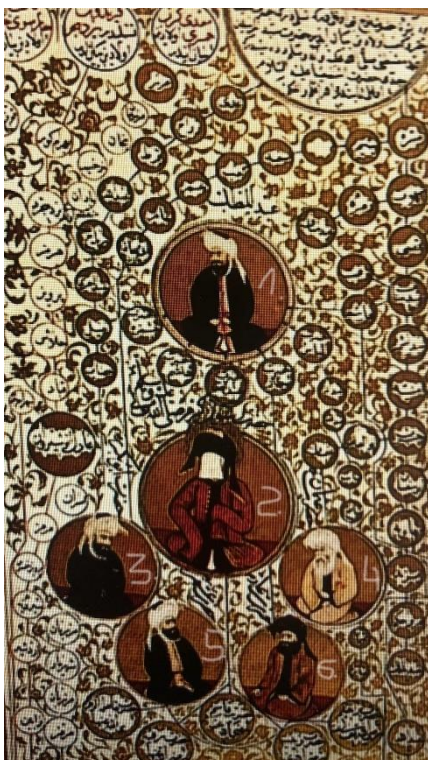
“Bütsantsi ja Araabia kalifaadi kultuurist ja olustikust” lk 129

20. Neli sunniitlikku õiguslikku koolkonda. (4p) Lohista õiged väited õigete koolkondade juurde.

Hanafiitide koolkond	Malikiitide koolkond	Safiitide koolkond	Hanbaliitide koolkond
See on rajatud ajaliselt kõige varem ning on tänapäeval kõige laiemalt levinud.	Konservatiivsem koolkond, mis tugineb Prohveti ajal Mediinas kehtinud tavaõigusele.	Kõige süstemaatilisem koolkond ning kelle teeneks tuleb lugeda juriidiliste põhimõistete diferentseermist.	Esindab karmi ja kompromissitut jumalakartlikku traditsiooni ning esialgu ei leidnud laia kõlapinda.
Sellele koolkonnale heidetakse ette liigset liberaalsust ja isiklikuga arvamusega arvestamist.	See koolkond on valitsev Põhja- ja Lääne-Aafrikas , Mauritaanias, Sudaanis ja Kuiveidis.	See on levinud kogu Lähis-Idas , domineerib Indoneesias, Jordaanias, Süürias, Palestiinas ja mitmel pool Egiptuses.	See on valitsev Saudi Araabias ja mõnes Araabia poolsaare väikeriigis.

“Maailmareligioonid” lk 103

21. Pildil on kujutatud kuut islamis olulist isikut. (6p)



Lisa numbri juurde õige nimi. Isikud on paigutatud kronoloogilises järjekorras ning vali igale neist sobiv lause.

1. Abd al-Muttalib- Muhamedi vanaisa
2. Muhamed- prohvet
3. Abu Bakr- Muhamedi äi
4. Omar- kaliif, kes rajas vallutas Egiptuse, Süüria, Palestiina ja Pärsia.
5. Othman- kaliif, kelle ajal koostati ja fikseeriti koraan.
6. Ali- kaliif, keda šiiidid peavad ainsaks õiguspäraseks Prohveti järglaseks.

“Maailmareligioonid” lk 107

22. Millised olid kaks vanimat suniitide õiguskoolkonda? Valige õiged vastused. (1p)

- a. Hanbali koolkond
- b. Hanafi koolkond
- c. Šafi koolkond
- d. Maliki koolkond

Kirjandus: Gordon lk 53.

23. Mis viis šiitide kogukonna lõhenemisele? Valige õige vastus. (1p)

- a. üksmeele puudumine uue imaami leidmisel
- b. erinevate šiitide sektide kujunemine
- c. kaheteistkümnenenda imaami küsimus

Kirjandus: Gordon lk 56.

24. Kes oli peidetud imaam? (1p)

- a. imaam Hassan al- Askari pojapoeg
- b. imaam Zaid
- c. imaam Muhammad al- Madhi
- d. imaam Ismail

Kirjandus: Gordon lk 61

25. Miks on just need moslemite poisslaste nimed populaarsema? Lisa igale nimele selgitus. (2p)

Nimi	Põhjus22
Muhhamad	prohvet
Omar	I kaliif
Ali	Muhammadi väimees (Ali ibn Talib)
Hussein & Hassan	Muhammadi lapselapsed

Kirjandus: Gordon lk. 88.

26. Mis on *kuttab*? Valige õige vastus. (1p)

- a. noore moslemi ümberlõikuse riitus
- b. moslemi laste algkool
- c. vanemate korraldatud abielu

Kirjandus: Gordon lk 89.

27. Milliseid tavaid võttis sultan Mehmet II üle Bütsantsist? Valiuge õiged vastused. (1p)

- a. polügaamia
- b. kuningliku perekonna lahutamise
- c. orjadest majateenrid

Kirjandus: Croutier lk 21.

28. Mida rajas Mehmet II peale Konstantinoopoli vallutamist Bütsantsi akropile? Valige õige vastus. (1p)

- a. Fortuuna palee
- b. Topkapi palee
- c. Marmara palee

Kirjandus: Croutier lk. 25.

29. Mis oli Mehmet II palee kõige varjatud, ülejäänud ruumidest rangelt eraldatud osa? Valige õige vastus. (1p)

- a. sultan Mehmet II eluruumid
- a. sultani *valide sultana* eluruumid
- b. sultani haarem
- c. sultani *günatseum*

Kirjandus: Croutier lk. 25

30. Millest sõltus tüdruku vastuvõtt haaremisse? Valige õige vastus. (1p)

- a. päriolust
- b. heast füüsilisest vormist
- c. *valide sultana* heakskiidust

Kirjandus: Croutier lk. 28.

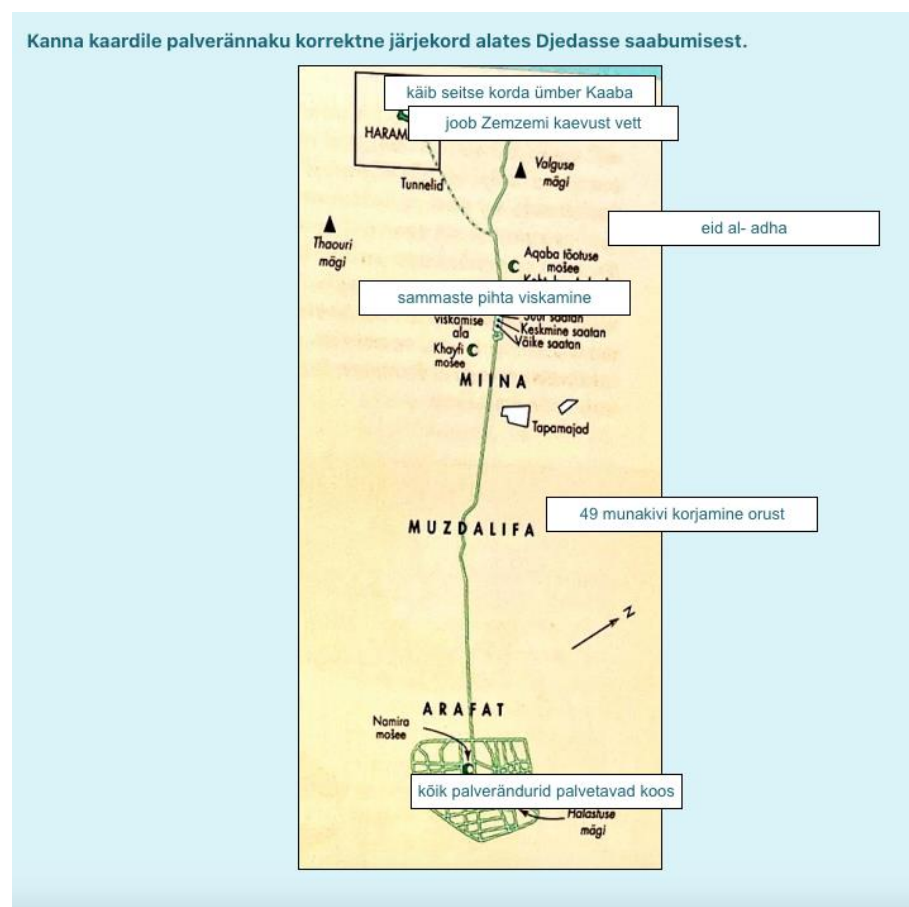
31. Mida kujutab endast kafes ? Valige õiged vastused. (1p)

- a. 1666.a Selim II edikt
- b. eraldi ruumid printsidele
- c. isolatsioonis elavad sultani tütreid

Kirjandus: Croutier lk. 34.

32. Kanna kaardile palverännaku korrektne järjekord alates Djedasse saabumisest. (3p)

Kirjandus: Dumortier lk. 51.



33. Kanna iga samba juurde tugisamba nimetus ja korrektne eestikeelne kirjeldus. (5p)

Kanna iga samba juurde tugisamba nimetus ja korrektne eesti keelne kirjeldus.

The diagram shows five columns with decorative capitals. Each column is associated with a label and a text box:

- šahada**: Vormel väljendub "Ei ole jumalat pe... ja Muhamed on Tema Saadik." Selle vormeli kordamine on iga moslemi jaoks kohustuslik.
- salat**: Iga täiskasvanud moslem, kes füüsiliselt ja majanduslikult s...
- hadž**: Palvetada tuleb kehtestatud reeglite järgi, araabia keeles, kindlatel kellaegadel ning võimaluse korral mošees. Palvetaja nägu peab pööratud Meka suunas.
- zakat**: Moslemile kohustuslik, mida makstakse vaestele. Selle teoga püütakse ühiskonnas ebavõrdsust vähendada.
- saum**: Igaile täiskasvanud ja tervise juures moslemile kohustuslik paast igal aastal ramadanikuu jooksul.

Kirjandus: Irmijajeva lk. 71.

34. Seostage isik ja sündmus õige aastaarvuga. (4p)

Aastaarv	Isik	Sündmused
632	Abu Bakri	täielikum redaktsioon
651	Said ibn Sabit	täielik kanooniline tekst
630	Muhamed	Meka vallutamine
622	Muhamed / muhažir	Mediina / islami ajaarvamise algus

Kirjandus: Irmijajeva lk. 68.

35. Ühenda mõisted õige definiitsooniga. (5p)

<i>suurad</i>	Koraani peatükid, mida järjestati pikkuse järgi.
---------------	--

<i>hadith</i>	pärimuse kogumikud, mis kajastavad teateid ja jutustusi Muhamedi otsustest.
<i>isnad</i>	katkematu loetelu inimestest, kelle kaudu pärimuse kogumikud edasi pärandati.
<i>šariaat</i>	islami õigus, usu-, õigus- ja moraalinormide kogu
sunna	elujuhis, mis kehtib nii üksikisikule kui kogu ühiskonnale.

Kirjandus: Irmijajeva lk. 70.

36. Vali lünka õige vastus. (5p)

Vastukaaluks sunniitlikule kalifaadile Bagdadis kuulutasid ...**fatimiidid**..... 909. aastal välja oma kalifaadi. (lk 93)

Sestpeale eksisteeris islamimaailmas ...**kaks**... kalifaati-...**sunniitide**.. kalifaat Bagdadis ning ...**fatimiidide**..... kalifaat Põhja- Aafrikas, millele 929.a lisandus kolmas, ...**Cordoba**..... kalifaat. (lk 93)

1171.aastal haarasid Egiptuses taas võimu ...**sunniidid**.... eesotsas**Saladin**... ja kes rajas **Ajubiinide** dünastia. Tema sõjaväes moodustasid väga tähtsa osa sissetoodud, enamasti **türgi** või kaukaasia päritolu orisõdurid e. **mamelukid**. (lk 93.-94.)

Kirjandus: Maailma ajalugu. Islamimaailm al 93-94.

37. Vali tõesed väited. (2p)

VÄIDE	TÕENE	VÄÄR
Araablaste ajaarvamise alguseks loetakse esimest <i>hidžra`d</i> Mediinasse 16. juuli 622.	+ Irmijajeva lk 37.	

Kuud jagunevad seitsmepäevasteks nädalateks, päevi tähistatakse numbritega ning neil ei ole eraldi nimetusi. Reede on ühispalvuse päev ning nädala lõpp.		+ algus Irmijajeva lk. 38
Teisel <i>hidžra</i> - aastal andis Muhamed moslemitele korralduse palvetamise ajal mitte pöörata nägu Jeruusalemma, vaid Meka suunas, kuhu Aabraham ja Ismael olid ehitanud esimese Kaaba.	+ Irmijajeva lk 40	
Pärast Meka vallutamist võttis Muhamed endale <i>maliki</i> - tiitli.		+ Irmijajeva lk. 43.

[Kirjandus: Irmijajeva lk. 37- 38; 40 ja 43.](#)

38. Liigita loetletud tunnused vastava dünasti juurde. (5p)

Bahri dünastia (1250- 1390)	Burdži dünastia (1390-1517)
mamelukkide omaette suletud kast Lk. 96	sultan Tumanbei II vangistamine ja hukkamine Lk. 106 Osmanite poolt
igasugune sultanite võimu legitiimsuse ja pärilike printsiipide puudumine Lk. 97	Timur laastas mamlukkide valdused Süürias Lk. 104
tsentraliseeritud sultani võim Lk. 97	katkulained, sõjad ja majanduslikud allakäigud vähendasid tunduvalt rahvastikku Lk. 104
Baibars kuulutas välja kalifaadi taastamise eesotsas Abbassiidide soost kaliifidega. Lk. 99	majandusliku allakäigu pidurdamiseks monopoliseeritakse väliskaubandus Lk. 104
Qalawun vallutas kõik ristsõdijate valdused va Akko. Lk. 100	

mongolid vallitavad Bagdadi Lk. 98 ja 107 1258.a	
---	--

Kirjandus: Maailma ajalugu III. Lk. 96.- 107.

39. Liigitage väide vastava institutsiooni juurde. (3p)

Väide	valitsuskogu	diivan	ühisosa
armee eest hoolitsemine		+	
otsustab uue sultani valimise üle	+		
pealmine institutsioon koosnes sultanist, kõrgetest ametnikest ja aristokraatidest.	+		
tegelevad rahanduse ja maadevaldustega		+	
Tegelevad usuasjadega		+	
kollegiaalne valitsemine			+
sellesse said kuuluda vaid mamelukide			+

Kirjandus: Maailma ajalugu III. Islamimaailm. Lk. 103.

40. Otsustage, kas väide on tõene või väär. (4p)

Väide	TÕENE	VÄÄR
-------	-------	------

Muhamad ibn Saudi oli võitluses Araabia poolsaare paganlusega ning ta palus kaitset Al-Tawhid valitsejalt Muhammad ibn Abd al-Wahhabilt.		+
“Kitab at- Tawhid” on vahhabismi baasteos.	+	
<i>ar mushrikun</i> on vahhabiitide arvates kõik, kes ainujumaluse ideed omaks võtavad.		+
Vahhabiitidel oli ka prohver Muhamed kõigest surelik prohvet, kellele ei tohtinud omistada üleloomulikke võimeid.	+	
Islami ainus allikas on koraan.		+
Vahhabiidid ülistasid klassikalise islami kõrgkultuuri.		+
Vahhabiidid purustasid mošeed, mälestusmärgid ja muud ehitised, mis olid rajatud islami kangelaste auks.	+	
Vahhabiitide riiki hävitas Egiptuse asevalitseja Muhammad Ali aastail 1811-1818.	+	

Kirjandus: Maailma ajalugu III. Islamimaailm. Lk. 166.

41. Kes olid *odaliskid*? (1p)

- a. õueneitsid
- b. konkubiinid ehk kõrvalnaised
- c. sultani tütreid

Kirjandus: Croutier lk. 29