

# Eesti koolinoorte 46. bioloogiaolümpiaad

## Praktiline töö – zooloogia



Eesnimi: .....

Perekonnanimi:.....

Kool: .....

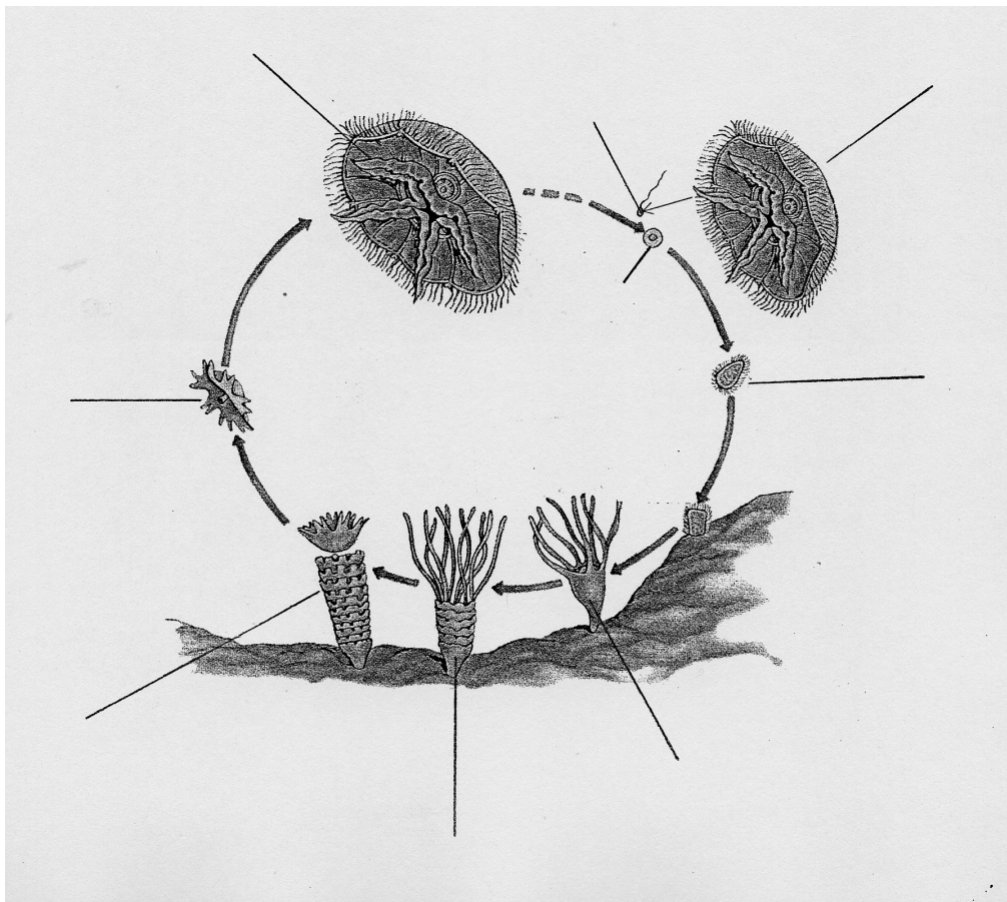
Klass: .....

Õpetaja:.....

### Töö nr. 1.

Tegemist on ühe looma arengutsükliga. Kirjuta mis loomaliigiga on tegemist. Täida joonis ja vasta küsimustele. Õigele vastusele tõmba joon alla.

Loomaliik: .....



Küsimused:

1. Kas see liik elab mageveekogudes või meres?

Mageveekogudes                      Meres

2. Kas see liik sigib Eesti tingimustes ?

Jah                      Ei

3. Mitu protsenti vett on selle looma kehas?

25%                      50%                      98%                      100%

**Töö nr. 2.**

**Putukaseltside määramine laual oleva määra järgi:**

1. ....

2. ....

3. ....

4. ....

5. ....

6. ....

**Vasta küsimustele:**

1. Kasutage mikroskoopi ja leidke, millise põhitunnuse (1 tunnus) alusel liblikalised ja ehmeistiivalised teistest putukatest erinevad?

.....

2. Jagage seltsid gruppidesse vastavalt nende vastsete eluviisile? Kirjuta seltsi number õigesse kohta

Kõikide liikide vastsed elavad vees.....

Osa liikide vastsed elavad vees, osa maismaal .....

Kõikide liikide vastsed elavad maismaal .....

### **Töö nr. 3.**

**Putukaliikide määramine laual oleva määraja järgi. Määrata laual olevad liigid.**

1. ....
2. ....
3. ....
4. ....
5. ....
6. ....
7. ....

### **Vastake küsimustele.**

1. Vaadeldge putukate nr. 5 ja 6 välimust ja mustrit. Kuidas nimetatakse nähtust, mis neid ühendab?
  
2. Milleks on putukal nr. 1 tiibadel silmlaigud ja kuidas ta neid kasutab?
  
3. Vaadeldge putukaid nr. 2 ja 3 ning selgitage, miks on nende värvuse just selline ning kuidas see mõjutab nende putukate käitumist?
  
4. Millist määratud putukaliikidest kohtub kõige sagedamini elamute lähedal?

## **Töö nr. 4.**

### **Limuste kodade uurimine**

Vaadelge laual olevaid karpide kodasid ja täitke järgnevad ülesanded:

1. Määrake liik

- 1.
- 2.
- 3.
- 4.
- 5.

2. Millistel nendest on karbihambad

- 1.
- 2.
- 3.
- 4.
- 5.

3. Joonistage, mis asendis asub karbi koda veekogu põhja suhtes

4. Kas meredes on veel karpe, kellede koda asub veekogu põhja suhtes teisiti? Kui on, siis tooge üks näide?

5. Grupeerige liigid vastse tüübi järele:

Ujuv vastne .....

Mittejuv vastne .....

## **Töö nr. 5.**

### **Lindude määramine**

Vaadake seinale kuvatud pilti ja kirjutage, mis linnuliigiga on tegemist?

1. ....

2. ....

3. ....

4. ....

5. ....

6. ....

7. ....

8. ....

9. ....

10. ....

Küsimused:

1. Millised liigid nendest rändavad talvel lõunasse?

2. Millised liigid nendest saabuval meile talveks?

3. Millised nendest on looduskaitse all?