

Füüsikaolümpiaadi korralduslik info

Füüsikaolümpiaadi piirkonnavor toimub laupäeval, **12. veebruaril 2022 kell 10.00–15.00.**

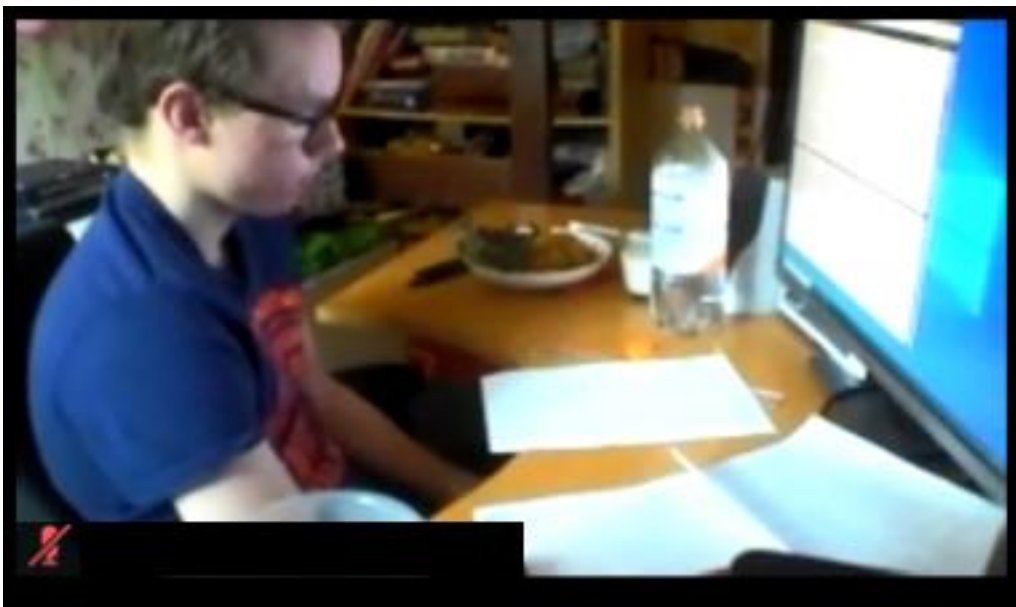
Võistlust korraldab piirkonnakomisjon vastavalt olümpiaadijuhendile. Võistlus toimub kohapealse lahendamisenä komisjoni poolt määratud kohas. Ülesanded saadetakse piirkondlikule koordinaatorile 11. veebruaril kell 9:00. Piirkondlik koordinaator otsustab, kuidas toimub ülesannete printimine ja jaotamine piirkonnas nii, et ülesanded ei satuks enne olümpiaadi algust õpilaste kätte. Ülesandeid paljundav isik paneb need kinnisesse ümbrikusse klasside kaupa. Ümbrikud tohib avada 12. veebruaril kell 9.45. Koolis toimuva olümpiaadi aususe eest vastutab olümpiaadi korraldav isik.

Kui õpilane peab võistluse ajal viibima kohustuslikus isolatsioonis, võib ta erandkorras ülesandeid lahendada kodus. Piirkondlikul komisjonil on õigus otsustada, kas selle õpilase tulemust arvestatakse piirkonna üldises pingereas. Õpilase isolatsioonikohustust peab kinnitama piirkondlikule komisjonile õpilase õpetaja või tema kool. Haigusnähtudega õpilasel on lubatud lahendada olümpiaadiülesandeid kodus samadel tingimustel isolatsioonis viibivate õpilastega. Teaduskool ei vastuta õpilase tervisliku seisundi eest.

Õpilane peab teavitama oma kooli aineõpetajat, et ta on määratud eneseisolatsiooni/karantiini. Kooli aineõpetaja teavitab sellest piirkondliku olümpiaadi korraldajat ning teaduskooli **hiljemalt 11. veebruaril kl 16.00**. Hiljem saadetud teavituse korral õpilane füüsikaolümpiaadi piirkonnavorus osaleda ei saa. Teaduskoolile tuleb edastada info selle kohta, kas piirkondlik komisjon arvestab õpilase tulemust piirkonna üldises pingereas ning järgnevad õpilase andmed: õpilase nimi, e-posti aadress, telefon, kooli nimi ja klass aadressile merle.rahkema@ut.ee. Samale aadressile tuleb saata vabas vormis kirjalik digiallkirjastatud [nõusolek](#) video salvestamiseks alaealise õpilase puhul lapsevanemalt ning täisealise õpilase puhul õpilaselt. Nõusoleku puudumisel õpilane osaleda ei saa. Isolatsioonis olevate õpilaste valvamisega Zoomi keskkonnas tegeleb üleriigiline žürii. Kodus ülesandeid lahendaval õpilasel peab olema internetiühendusega arvuti, videokaamera, kõlarid või kõrvaklapid. Internetiühenduse katkemisel olümpiaadi ajal kauemaks kui 3 minutit õpilane diskvalifitseeritakse. Õpilase töökoha edastamiseks videos tuleb testida, et mobiil ei kuumene üle. Vajalik võib olla teise arvuti ja videokaamera olemasolu ja toide seadmetele. Ühenduse loomine ja töökoha kontrollimine kodus lahendavate õpilastega algab 12. veebruaril kell 9.30.

Kodus olümpiaadi sooritavale õpilasele saadetakse üleriigilise žürii poolt 11. veebruari õhtul Zoomi link ning info ülesannete üleslaadimise kohta. Ülesanded saadab žürii õpilase meilile 12. veebruaril kell: 9.55. Õpilane võib ülesanded välja trükkida või lahendada arvutiekraanilt.

Ekraanil tohivad olla avatud üksnes võistlusülesannete tekstid ning paberil lahendades ainult ülesannete tekstid. Lisaks peavad laual olema kohustuslikud katsevahendid. Õpilasest, tema töökohast ja arvutiekraanist tuleb vabariiklikule komisjonile edastada pilt veebikaameraga. Videot jälgitakse otsepildis ning pettuse kahtluse korral saadetakse õpilasele hoiatus. Peale esimest hoiatust käivitatakse video salvestus, et tuvastada reeglite rikkumist. Teistkordse reeglite rikkumise korral eemaldatakse õpilane olümpiaadilt ning tema tulemust ei arvestata. Sellest teavitab teda vaatleja videoülekanne vestluse ja e-maili teel. Salvestised säilitatakse TÜ serveris lõppvooru kutsutute nimekirja avalikustamiseni. Näidis õpilase töökohast ja veebikaamera pildist:



Peale lahendamise lõppu peab õpilane oma lahendused pildistama ning laadima need üles selleks ettenähtud kohta. Tegevus peab toimuma õpilase töökohal ning videopilti tuleb edastada kuni üleslaadimise lõpuni. Videopildi edastamise lõpetamisest annab teada õpilase vaatleja.

Üleriigiline žürii koostab lihtsate vahenditega eksperimendid ning avalikustab katsevahendite nimekirja internetis kolmapäeval, 9. veebruaril 2022. Žürii poolt avalikustatud katsevahendite nimekirjas võib olla rohkem asju, kui ülesannetes tegelikult vaja läheb. Iga piirkond/kool/võistleja hangib sobivad katsevahendid ise vastavalt nimekirjale.

Piirkonnad kontrollivad kõigil viisidel osalevate õpilaste töid ning kannavad need võrdsetel alustel piirkonna protokollis välja arvatud juhul, kui piirkond ei arvesta kodus ülesandeid lahendava õpilase tulemust piirkonna üldises pingereas. Sel juhul parandab õpilase töö üleriigiline žürii. Üleriigiline žürii edastab piirkonnakomisjonile tema piirkonnas kodus lahendanud õpilaste tööd koheselt töö laekumise järel.